

Введение

Программное обеспечение CS 3D Imaging может использоваться для экспорта трехмерных рентгенографических снимков на компакт-диск. Данное практическое руководство описывает процесс использования компакт-диска, содержащего экспортированные данные из приложения CS 3D Imaging.

При использовании в CS 3D Imaging функции экспорта на компакт-диск, происходит запись трехмерных рентгенографических данных вместе с версией программного обеспечения для просмотра экспортированных на диск 3D снимков. Когда данный компакт-диск загружен в CD-привод компьютера, вы можете:

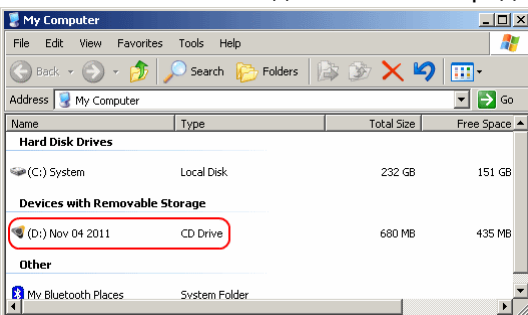
- Открыть 3D изображения на компакт-диске и запустить программное обеспечение (также расположенное на диске).
Данные не загружаются на ваш компьютер, но в этом случае у вас могут возникнуть проблемы с производительностью. По этой причине при запуске ПО CS 3D Imaging с компакт-диска 3D изображения не отображаются на экране.
- Установите приложение и загрузите на ваш компьютер данные с диска.
При этом увеличится производительность, и 3D изображения будут отображаться на экране.

Начало работы

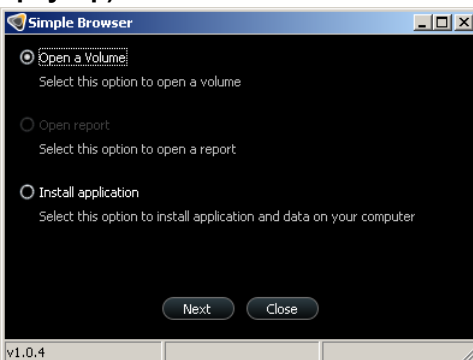
1. Вставьте компакт-диск с экспортированными данными в ваш CD-привод и дождитесь, пока компьютер завершит чтение диска.

2. Щелкните **My Computer (Мой компьютер)**. Как правило, компакт-диск с экспортированными данными отмечен датой своего создания.

Вы также сможете видеть значок CS рядом с вашим CD-приводом, например:



3. Дважды щелкните на значке CS. Отобразится диалоговое окно выбора **Simple Browser (Простой браузер)**:



4. Выберите **Open a Volume (Открыть массив данных)**, чтобы отобразить записанные данные на компакт-диске, или, для достижения улучшенной производительности, выберите **Install application (Установить приложение)**, чтобы установить приложение CS 3D Imaging и загрузить данные с 3D изображениями с компакт-диска на ваш компьютер.

Открытие данных с 3D изображениями на компакт-диске

Компакт-диск содержит версию приложения CS 3D Imaging, которую вы можете запустить с компакт-диска и использовать для отображения 3D изображений (которые также находятся на компакт-диске). Это означает, что на ваш ПК не загружаются никакие данные. Однако, вследствие потенциальных проблем с производительностью, при запуске программного обеспечения с компакт-диска трехмерная реконструкция данных не происходит. Если вам необходима визуализация 3D изображений, используйте опцию **Install application (Установить приложение)**.

Чтобы открыть данные на компакт-диске, действуйте следующим образом:

1. Вставьте компакт-диск с экспортированными данными и дважды щелкните на значке CS. Отобразится диалоговое окно выбора **Simple Browser (Простой браузер)** (см. выше раздел [Начало работы](#)).
2. Выберите **Open a Volume (Открыть массив данных)** и щелкните **Next (Далее)**. Ваш компьютер начнет считывание данных с компакт-диска.
Примечание: из-за большого объема данных, которые необходимо считать с компакт-диска, процесс может занять одну или две минуты.
Откроется приложение CS 3D Imaging, с уже реконструированным 3D изображением данных с компакт-диска.
3. Для проверки 3D изображений на компакт-диске используйте программное обеспечение CS 3D Imaging. Если вам необходима дальнейшая информация по использованию приложения, щелкните на значке онлайн-справки (A):



Примечание: Запуск CS 3D Imaging с компакт-диска отличается от запуска полной версии следующим образом:

- Отсутствует визуализация 3D изображения (см. **В** в примере, показанном слева)
- Отсутствует опция сохранения — любые изменения 3D изображений не могут быть сохранены.
- Отсутствует возможность экспорта
- Отсутствует возможность извлечения слоев

Установка приложения

Чтобы увеличить производительность, вы можете установить программное обеспечение CS 3D Imaging и загрузить данные с компакт-диска на ваш компьютер.

Чтобы установить приложение и загрузить данные с компакт-диска, выполните следующее:

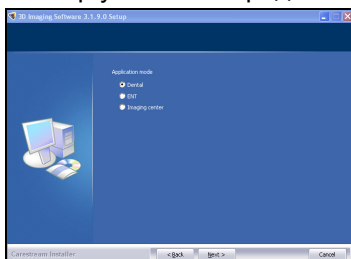
1. Вставьте компакт-диск с экспортированными данными и дважды щелкните на значке CS. Отобразится диалоговое окно выбора **Simple Browser (Простой браузер)** (см. выше раздел [Начало работы](#)).
2. Выберите **Install application (Установить приложение)** и щелкните **Next (Далее)**. Отобразится последовательность экранов мастера настройки.
3. Следуйте инструкциям мастера настройки до завершения установки.

Примечание: Устанавливается нелицензионная копия приложения CS 3D Imaging. Любые функции, требующие наличия лицензии, недоступны. См. онлайн-справку для получения дополнительной информации по лицензии.

Примечания по установке:

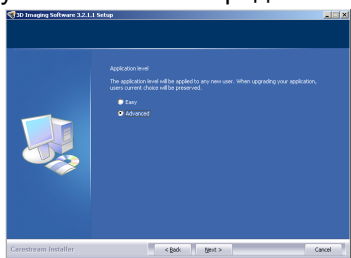
Как правило, вы можете принять настройки мастера установки, предлагаемые по умолчанию. Далее описываются опции установки, для которых может потребоваться принятие вами решения:

- Мастер установки предложит вам выбрать **Application Mode (Режим приложения)**:



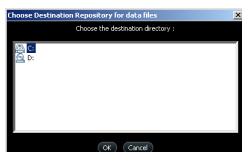
Существуют три опции, определяющие тип устанавливаемой функциональности – **Dental (Зубной)**, **ENT (Уши, нос и гортань)** или **Imaging center (Центр получения снимков)** (как Dental, так и ENT). По умолчанию выбирается вариант Dental.

- При выборе “Dental” для режима **Application Mode (Режим приложения)**, как показано выше, мастер установки также предлагает выбрать вам **Application level (Уровень приложения)**:



Выберите **Advanced (Расширенный)**, чтобы предварительно настроить расширенный режим панели инструментов в программе. В панели инструментов отобразятся все доступные функции.

- Кроме запроса на указание места установки приложения мастер также предложит вам указать место, куда будут сохраняться данные 3D изображений.




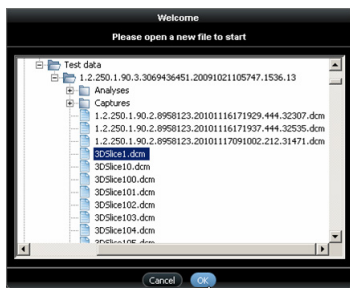
В данном диалоговом окне необходимо указать место на вашем компьютере, куда будут сохраняться данные 3D изображений.

Примечание: Убедитесь, что вы запомнили это место, – оно вам потребуется при открытии массива данных 3D изображений в приложении CS 3D Imaging.

Открытие установленного массива данных 3D изображений

Чтобы открыть установленный массив данных 3D изображений, выполните следующее:

1. На вашем рабочем столе дважды щелкните . Отобразится диалоговое окно **Welcome (Приветствие)**. Выберите массив данных 3D изображений, который вы хотите открыть:



Используйте данное диалоговое окно, чтобы определить местоположение массива данных, установленных на ваш компьютер (см. выше пункт **3** в разделе [Примечания к установке](#)).

2. Щелкните на файле «.DCM» и нажмите **ОК**. Установленный массив данных 3D изображений откроется в приложении CS 3D Imaging.



Примечание: В этом случае, так как приложение запускается на вашем компьютере (а не на компакт-диске), на экране вы увидите реконструированное 3D изображение данных (**A**).

